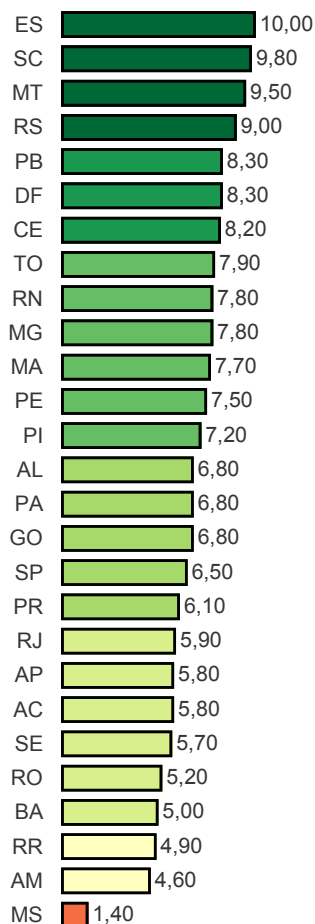


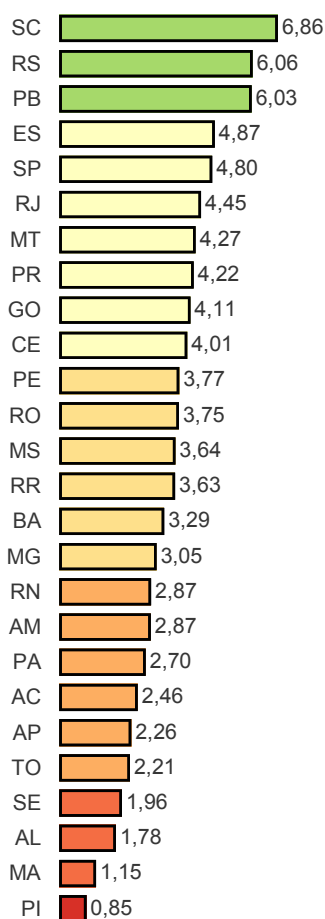
## Visão Nacional

Índice Nacional de Transparência: 3,92

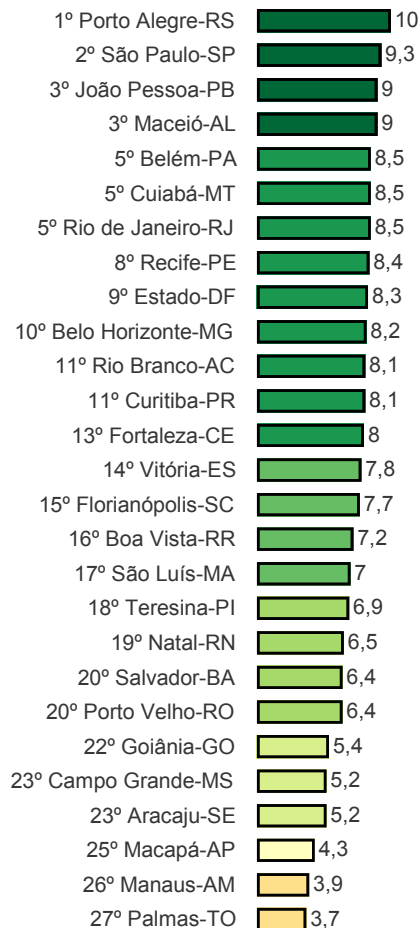
### Governo Estadual



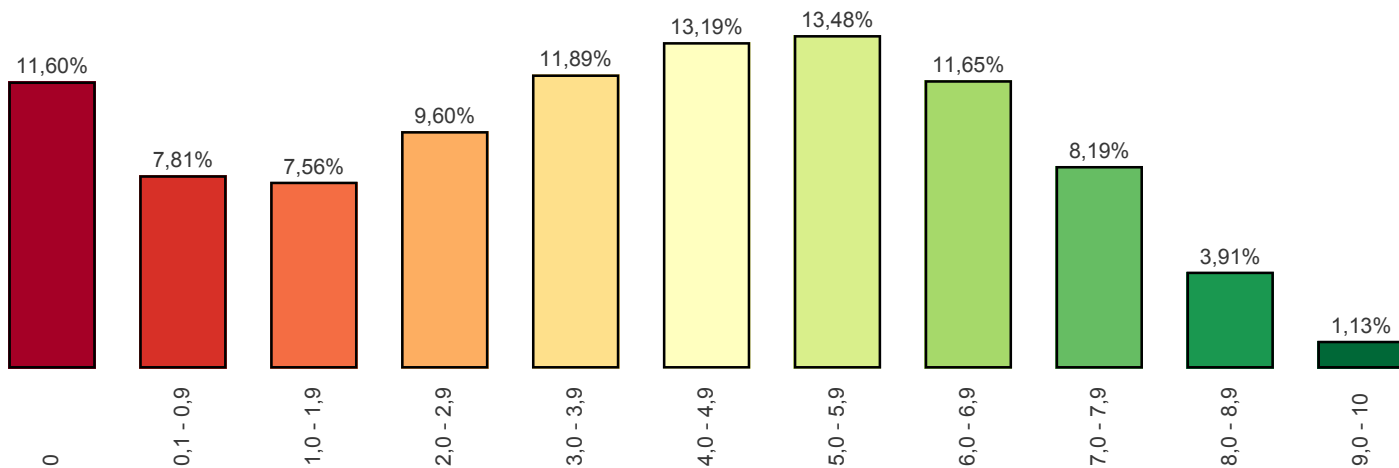
### Governo Municipal



### Capitais



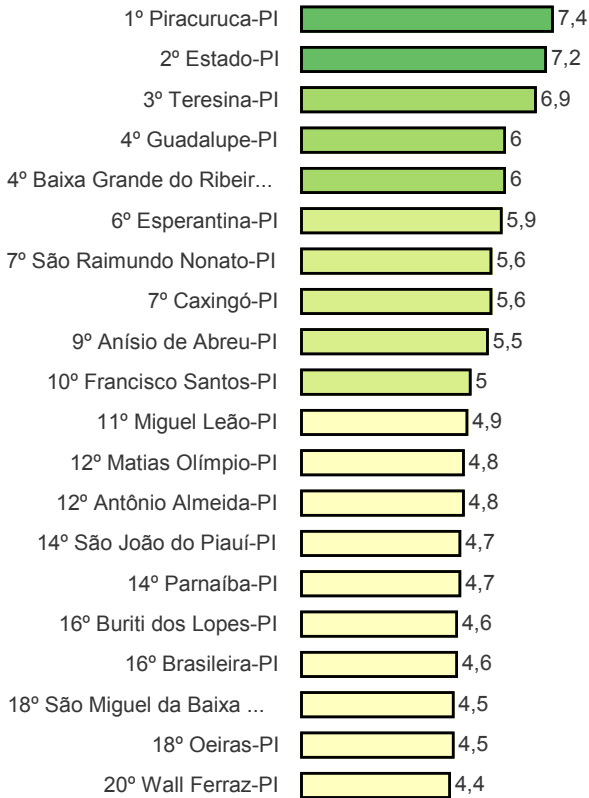
### Distribuição de Nota



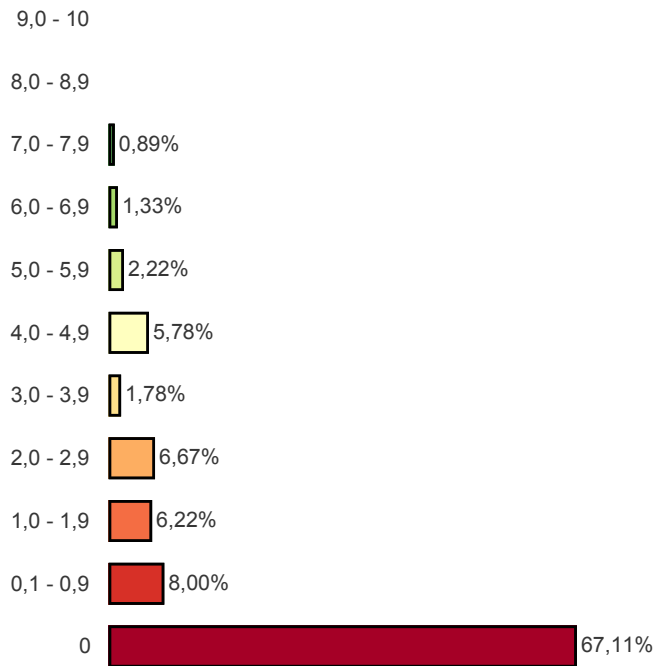
## Visão Estadual PI

Municípios Avaliados: 224

### 20 Melhores (Estado e Municípios)



### Distribuição de Nota



Métrica	Quant
... 1. O ente possui informações sobre Transparência na internet?	57
... 2. O site contém ferramenta de pesquisa de conteúdo que permita o acesso à informação?	41
... 3. Há informações sobre a receita nos últimos 6 meses, incluindo natureza, valor de previsão e valor arrecadado?	25
... 4. As despesas apresentam dados dos últimos 6 meses contendo:	0
... a. Valor do empenho	22
... b. Valor da liquidação	22
... c. Favorecido	20
... d. Valor do pagamento	21
... 5. O site apresenta dados nos últimos 6 meses contendo:	0
... a. Integra dos editais de licitação	9
... b. Resultado dos editais de licitação (vencedor é suficiente)	14
... c. Contratos na íntegra	3
... 6. O ente divulga as seguintes informações concernentes a procedimentos licitatórios com dados dos últimos 6 meses?	0
... a. Modalidade	20
... b. Data	20
... c. Valor	17
... d. Número/Ano de edital	18
... e. Objeto	20
... 7. O site apresenta:	0
... a. A prestação de contas (Relatório de Gestão) do ano anterior	10
... b. Relatório Resumido da Execução Orçamentária (RRO) dos últimos 6 meses	13
... c. Relatório de Gestão Fiscal (RGF) dos últimos 6 meses	13
... 8. O site possibilita a gravação de relatórios em diversos formatos eletrônicos, abertos não proprietários, tais como planilhas e texto (CSV), de modo a facilitar a análise das inform...	9
... 9. Possibilidade de entrega de um pedido de acesso de forma presencial:	0
... a. Existe indicação precisa no site de funcionamento de um SIC físico	15
... b. Há indicação do órgão	17
... c. Há indicação de endereço	16
... d. Há indicação de telefone	17
... e. Há indicação dos horários de funcionamento	7
... 10. Há possibilidade de envio de pedidos de informação de forma eletrônica (E-SIC)?	40
... 11. Apresenta possibilidade de acompanhamento posterior da solicitação?	8
... 12. A solicitação por meio do e-SIC é feita de forma fácil e simples sem a exigência de pelo menos um dos seguintes itens de identificação do requerente que dificultem ou imposs...	36
... 13. No site está disponibilizado o registro das competências e estrutura organizacional do ente?	12
... 14. O Portal disponibiliza endereços e telefones das respectivas unidades e horários de atendimento ao público?	21
... 15. Há divulgação de remuneração individualizada por nome do agente público?	20
... 16. Há divulgação de diárias e passagens por nome de favorecido e constando, data, destino, cargo e motivo de viagem?	6

# RANKING DA TRANSPARÊNCIA

Posição	Município	Nota	População
1	Piracuruca-PI	7,40	28.066
2	Estado-PI	7,20	3.118.360
3	Teresina-PI	6,90	840.600
4	Baixa Grande do Ribeiro-PI	6,00	11.123
	Guadalupe-PI	6,00	10.340
6	Esperantina-PI	5,90	38.749
7	Caxingó-PI	5,60	5.248
	São Raimundo Nonato-PI	5,60	33.613
9	Anísio de Abreu-PI	5,50	9.531
10	Francisco Santos-PI	5,00	8.993
11	Miguel Leão-PI	4,90	1.239
12	Antônio Almeida-PI	4,80	3.097
	Matias Olímpio-PI	4,80	10.693
14	Parnaíba-PI	4,70	149.348
	São João do Piauí-PI	4,70	20.077
16	Brasileira-PI	4,60	8.139
	Buriti dos Lopes-PI	4,60	19.386
18	Oeiras-PI	4,50	36.266
	São Miguel da Baixa Grande-PI	4,50	2.407
20	Wall Ferraz-PI	4,40	4.365
21	Caracol-PI	4,20	10.588
	Piripiri-PI	4,20	62.600
23	São Pedro do Piauí-PI	4,10	13.956
24	Miguel Alves-PI	3,80	32.993
25	Lagoa do Barro do Piauí-PI	3,70	4.570
	São Miguel do Tapuio-PI	3,70	18.132
27	Cajueiro da Praia-PI	3,30	7.415
28	Santo Antônio dos Milagres-PI	2,90	2.109
29	Campo Maior-PI	2,80	45.904
	Capitão Gervásio Oliveira-PI	2,80	3.993
31	Parnaguá-PI	2,70	10.530
	Passagem Franca do Piauí-PI	2,70	4.470
33	Itainópolis-PI	2,40	11.330
	Redenção do Gurguéia-PI	2,40	8.580
35	Elesbão Veloso-PI	2,30	14.462
	Lagoa de São Francisco-PI	2,30	6.590
37	Cocal-PI	2,20	27.163
	Cristino Castro-PI	2,20	10.191
39	Francisco Macedo-PI	2,10	3.078
40	Domingos Mourão-PI	2,00	4.291
	Lagoa do Piauí-PI	2,00	3.963
	Morro do Chapéu do Piauí-PI	2,00	6.641
43	Currinhos-PI	1,90	4.318
	Floriano-PI	1,90	58.702
	Altos-PI	1,70	39.625
45	Bom Jesus-PI	1,70	24.092
	Manoel Emídio-PI	1,70	5.262
	São João do Arraial-PI	1,70	7.700
	Jatobá do Piauí-PI	1,50	4.756
49	Lagoinha do Piauí-PI	1,50	2.757
	Santana do Piauí-PI	1,50	4.534
52	Pedro II-PI	1,40	38.014
53	Corrente-PI	1,30	26.011
	Luzilândia-PI	1,30	25.028
55	Queimada Nova-PI	1,10	8.775
56	Barras-PI	1,00	45.938
57	Água Branca-PI	0,90	16.944
58	União-PI	0,80	43.511
59	Francisco Ayres-PI	0,70	4.361
60	Jardim do Mulato-PI	0,60	4.402
	São José do Divino-PI	0,60	5.237
	Castelo do Piauí-PI	0,40	18.466
62	Ilha Grande-PI	0,40	9.176
	Monte Alegre do Piauí-PI	0,40	10.441
	São João da Fronteira-PI	0,40	5.873
66	Acauã-PI	0,20	6.913

# RANKING DA TRANSPARÊNCIA

Posição	Município	Nota	População
66	Alagoinha do Piauí-PI	0,20	7.485
	Alvorada do Gurguéia-PI	0,20	5.249
	Assunção do Piauí-PI	0,20	7.667
	Buriti dos Montes-PI	0,20	8.165
	Guaribas-PI	0,20	4.472
	Jerumenha-PI	0,20	4.397
	Marcolândia-PI	0,20	8.186
	Picos-PI	0,20	76.309
75	Agricolândia-PI	0,00	5.087
	Alegrete do Piauí-PI	0,00	5.215
	Alto Longá-PI	0,00	13.967
	Amarante-PI	0,00	17.305
	Angical do Piauí-PI	0,00	6.697
	Aroazes-PI	0,00	5.773
	Aroeiras do Itaim-PI	0,00	2.460
	Arraial-PI	0,00	4.678
	Avelino Lopes-PI	0,00	11.390
	Barra d` Alcântara-PI	0,00	3.886
	Barreiras do Piauí-PI	0,00	3.283
	Barro Duro-PI	0,00	6.941
	Batalha-PI	0,00	26.277
	Bela Vista do Piauí-PI	0,00	3.902
	Belém do Piauí-PI	0,00	3.440
	Benedictinos-PI	0,00	10.021
	Bertolândia-PI	0,00	5.396
	Betânia do Piauí-PI	0,00	6.092
	Boa Hora-PI	0,00	6.560
	Bocaina-PI	0,00	4.431
	Bom Princípio do Piauí-PI	0,00	5.474
	Bonfim do Piauí-PI	0,00	5.531
	Boqueirão do Piauí-PI	0,00	6.359
	Brejo do Piauí-PI	0,00	3.714
	Cabeceiras do Piauí-PI	0,00	10.276
	Cajazeiras do Piauí-PI	0,00	3.456
	Caldeirão Grande do Piauí-PI	0,00	5.675
	Campinas do Piauí-PI	0,00	5.499
	Campo Alegre do Fidalgo-PI	0,00	4.883
	Campo Grande do Piauí-PI	0,00	5.775
	Campo Largo do Piauí-PI	0,00	7.058
	Canavieira-PI	0,00	3.911
	Canto do Buriti-PI	0,00	20.619
	Capitão de Campos-PI	0,00	11.208
	Caraúbas do Piauí-PI	0,00	5.704
	Caridade do Piauí-PI	0,00	4.974
	Cocal de Telha-PI	0,00	4.611
	Cocal dos Alves-PI	0,00	6.014
	Coivaras-PI	0,00	3.916
	Colônia do Gurguéia-PI	0,00	6.278
	Colônia do Piauí-PI	0,00	7.522
	Conceição do Canindé-PI	0,00	4.532
	Coronel José Dias-PI	0,00	4.598
	Cristalândia do Piauí-PI	0,00	8.069
	Curimatá-PI	0,00	11.078
	Currais-PI	0,00	4.829
	Curral Novo do Piauí-PI	0,00	5.059
Demerval Lobão-PI	0,00	13.526	
Dirceu Arcoverde-PI	0,00	6.841	
Dom Expedito Lopes-PI	0,00	6.735	
Dom Inocêncio-PI	0,00	9.376	
Eliseu Martins-PI	0,00	4.791	
Fartura do Piauí-PI	0,00	5.186	
Flores do Piauí-PI	0,00	4.395	
Floresta do Piauí-PI	0,00	2.513	
Francinópolis-PI	0,00	5.268	
Fronteiras-PI	0,00	11.411	
Geminiano-PI	0,00	5.298	
Gilbués-PI	0,00	10.509	
Hugo Napoleão-PI	0,00	3.811	
Inhuma-PI	0,00	15.032	

# RANKING DA TRANSPARÊNCIA

Posição	Município	Nota	População
	Ipiranga do Piauí-PI	0,00	9.569
	Isaías Coelho-PI	0,00	8.389
	Itaueira-PI	0,00	10.818
	Jacobina do Piauí-PI	0,00	5.695
	Jaicós-PI	0,00	18.585
	João Costa-PI	0,00	2.968
	Joaquim Pires-PI	0,00	14.059
	Joca Marques-PI	0,00	5.282
	José de Freitas-PI	0,00	38.169
	Juazeiro do Piauí-PI	0,00	4.837
	Júlio Borges-PI	0,00	5.496
	Jurema-PI	0,00	4.641
	Lagoa Alegre-PI	0,00	8.290
	Lagoa do Sítio-PI	0,00	5.022
	Landri Sales-PI	0,00	5.251
	Luís Correia-PI	0,00	29.415
	Madeiro-PI	0,00	8.075
	Marcos Parente-PI	0,00	4.482
	Massapê do Piauí-PI	0,00	6.315
	Milton Brandão-PI	0,00	6.791
	Monsenhor Gil-PI	0,00	10.410
	Monsenhor Hipólito-PI	0,00	7.565
	Morro Cabeça no Tempo-PI	0,00	4.077
	Murici dos Portelas-PI	0,00	8.846
	Nazaré do Piauí-PI	0,00	7.279
	Nazária-PI	0,00	8.330
	Nossa Senhora de Nazaré-PI	0,00	4.723
	Nossa Senhora dos Remédios-PI	0,00	8.457
	Nova Santa Rita-PI	0,00	4.276
	Novo Oriente do Piauí-PI	0,00	6.493
	Novo Santo Antônio-PI	0,00	3.371
	Olho d'Água do Piauí-PI	0,00	2.390
	Padre Marcos-PI	0,00	6.742
	Paes Landim-PI	0,00	4.074
75	Pajeú do Piauí-PI	0,00	3.479
	Palmeira do Piauí-PI	0,00	4.988
	Palmeirais-PI	0,00	14.151
	Paquetá-PI	0,00	3.909
	Patos do Piauí-PI	0,00	6.241
	Pau d'Arco do Piauí-PI	0,00	3.914
	Paulistana-PI	0,00	20.133
	Pavussu-PI	0,00	3.645
	Pedro Laurentino-PI	0,00	2.472
	Pimenteiras-PI	0,00	11.900
	Pio IX-PI	0,00	18.023
	Porto-PI	0,00	12.239
	Porto Alegre do Piauí-PI	0,00	2.637
	Prata do Piauí-PI	0,00	3.107
	Regeneração-PI	0,00	17.696
	Riacho Frio-PI	0,00	4.255
	Ribeira do Piauí-PI	0,00	4.368
	Ribeiro Gonçalves-PI	0,00	7.112
	Rio Grande do Piauí-PI	0,00	6.328
	Santa Cruz do Piauí-PI	0,00	6.119
	Santa Cruz dos Milagres-PI	0,00	3.910
	Santa Filomena-PI	0,00	6.152
	Santa Luz-PI	0,00	5.694
	Santa Rosa do Piauí-PI	0,00	5.180
	Santo Antônio de Lisboa-PI	0,00	6.215
	Santo Inácio do Piauí-PI	0,00	3.713
	São Braz do Piauí-PI	0,00	4.367
	São Félix do Piauí-PI	0,00	2.931
	São Francisco de Assis do Piau...	0,00	5.759
	São Francisco do Piauí-PI	0,00	6.332
	São Gonçalo do Gurguéia-PI	0,00	2.942
	São Gonçalo do Piauí-PI	0,00	4.885
	São João da Canabrava-PI	0,00	4.516
	São João da Serra-PI	0,00	6.101
	São João da Varjota-PI	0,00	4.738

# RANKING DA TRANSPARÊNCIA

Posição	Município	Nota	População
75	São José do Peixe-PI	0,00	3.702
	São José do Piauí-PI	0,00	6.615
	São Julião-PI	0,00	5.771
	São Lourenço do Piauí-PI	0,00	4.488
	São Luis do Piauí-PI	0,00	2.593
	São Miguel do Fidalgo-PI	0,00	2.994
	Sebastião Barros-PI	0,00	3.475
	Sebastião Leal-PI	0,00	4.199
	Sigefredo Pacheco-PI	0,00	9.799
	Simões-PI	0,00	14.393
	Simplício Mendes-PI	0,00	12.385
	Socorro do Piauí-PI	0,00	4.519
	Sussuapara-PI	0,00	6.504
	Tamboril do Piauí-PI	0,00	2.839
	Tanque do Piauí-PI	0,00	2.694
	Uruçuí-PI	0,00	20.902
	Valença do Piauí-PI	0,00	20.555
	Várzea Branca-PI	0,00	4.899
	Várzea Grande-PI	0,00	4.339
	Vera Mendes-PI	0,00	3.023
Vila Nova do Piauí-PI	0,00	2.987	